

Evaluation et satisfaction client - Tableau de synthèse

Période :	du 01/01 au 05/06/2017
Cohorte stagiaires*	33
Cohorte entreprise	10

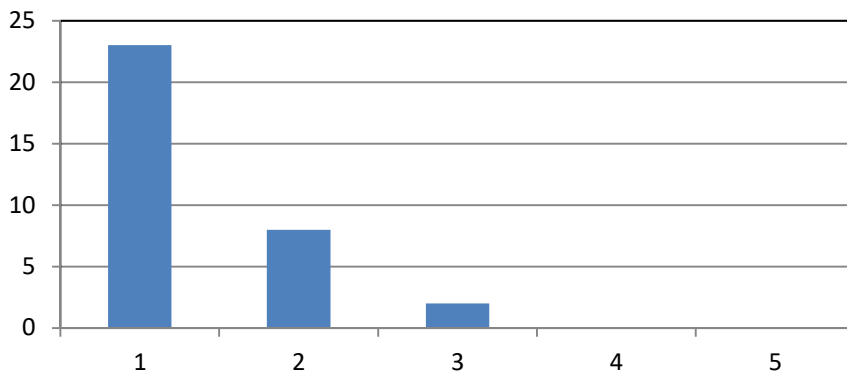
\*Les stagiaires ayant fait plusieurs stages sur la période concernée ne sont comptés qu'une fois.

Nombre total en comptant les doublons : 118

Appréciation du stagiaire sur la qualité de la formation

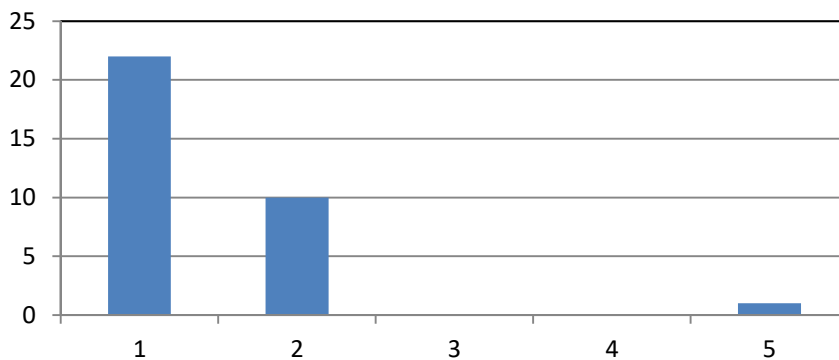
Quel est votre niveau de satisfaction général vis à vis de notre (nos) formation(s) ?

(1 = Très satisfait ; 5 = Peu satisfait)



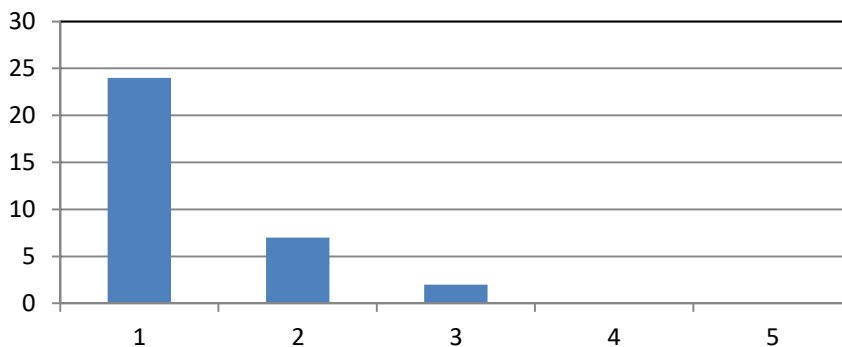
Qu'avez vous pensé du contenu ?

(1 = Très satisfait ; 5 = Peu satisfait)



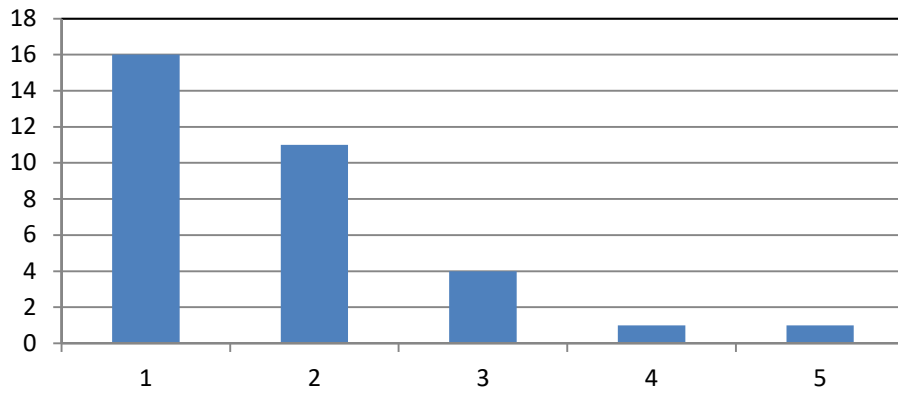
Qu'avez vous pensé de la qualité de l'enseignement ?

(1 = Très satisfait ; 5 = Peu satisfait)



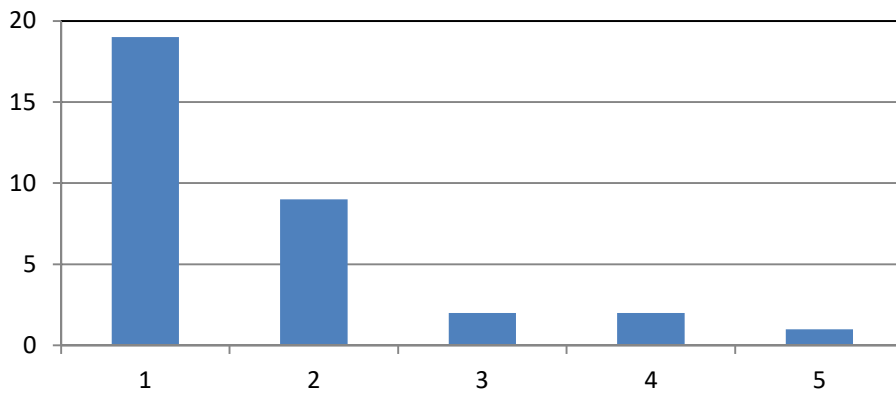
Qu'avez vous pensé de la qualité des supports ?

(1 = Très satisfait ; 5 = Peu satisfait)



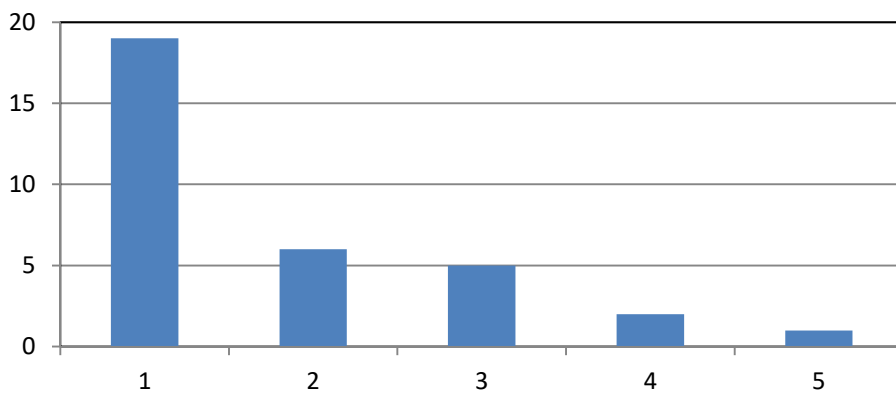
Les supports étaient ils en quantité suffisante ?

(1 = Très satisfait ; 5 = Peu satisfait)

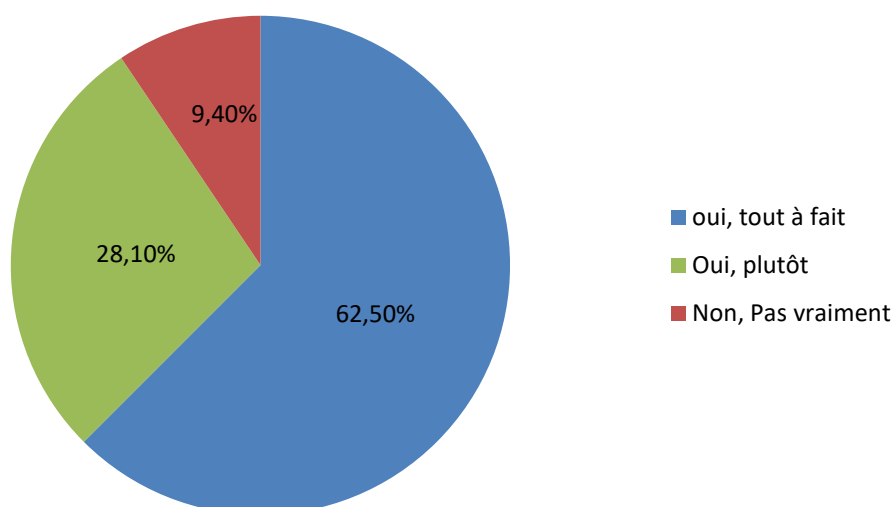


Qu'avez vous pensé du cadre de travail ?

(1 = Très satisfait ; 5 = Peu satisfait)

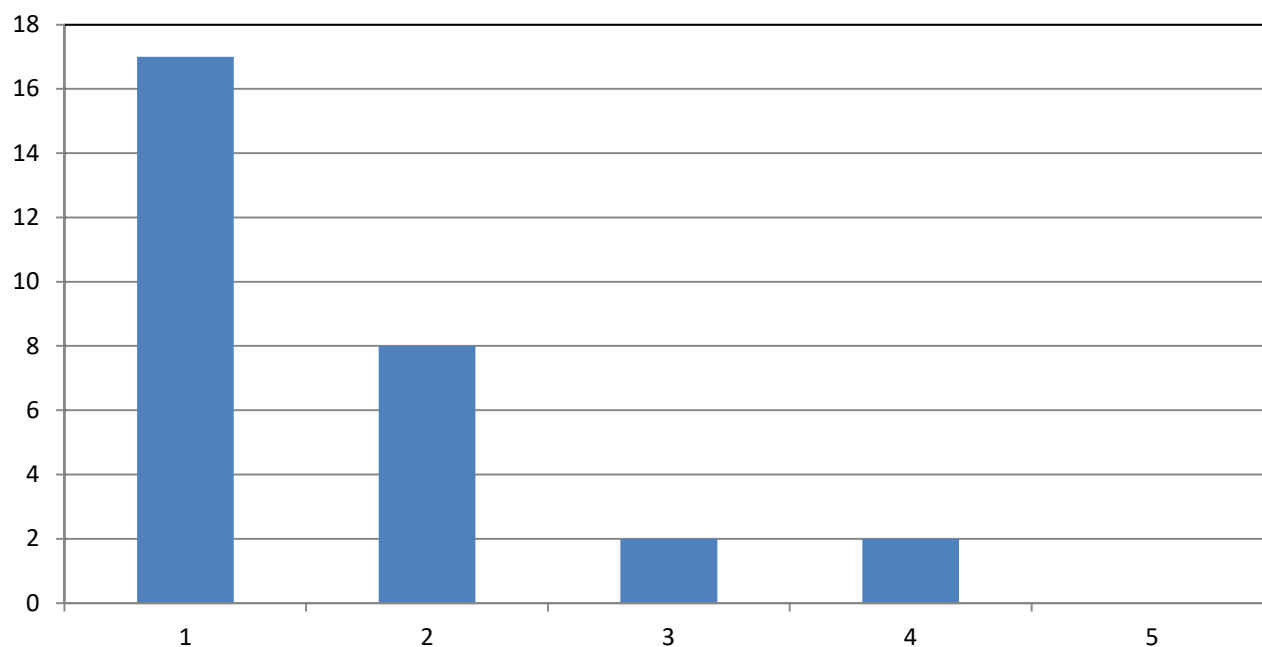


Les connaissances et les compétences acquises ont elles eu un impact sur votre vie professionnelle ?



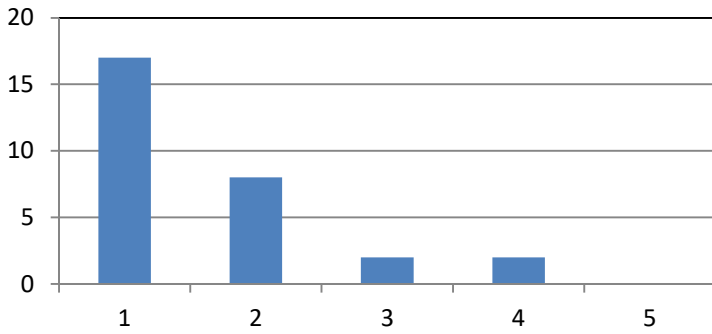
Si oui, pouvez vous nous indiquer votre niveau de satisfaction vis à vis de cet impact ?

(1 = Très satisfait ; 5 = Peu satisfait)

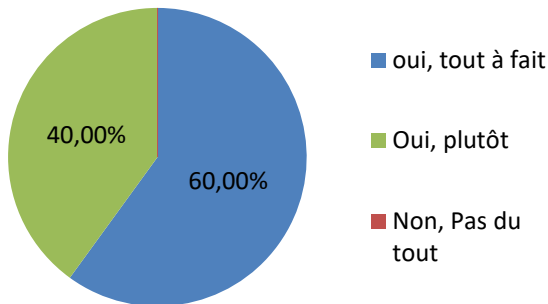


Quel est votre niveau de satisfaction général vis à vis de notre prestation ?

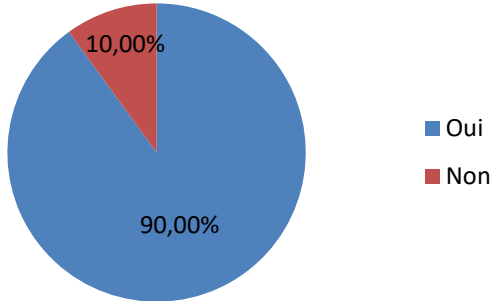
(1 = Très satisfait ; 5 = Peu satisfait)



Le contenu de la formation répond il à un besoin particulier de l'entreprise ?

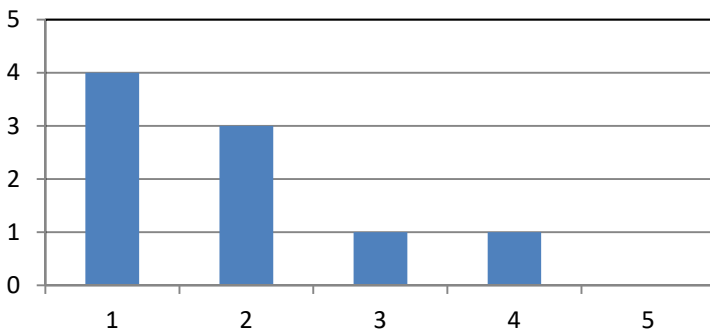


Avez vous pu observer un impact concret de la formation sur la qualité de travail du stagiaire ?

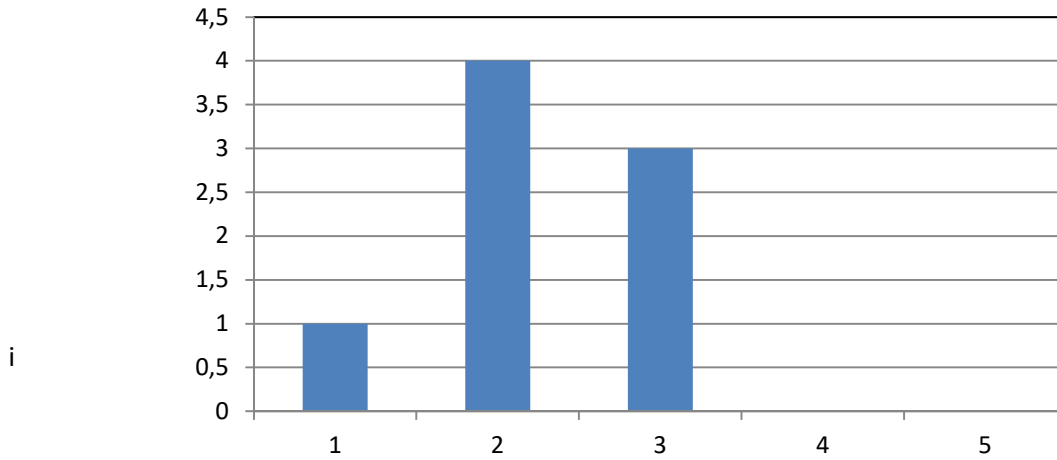


Si oui, pouvez vous nous indiquer votre niveau de satisfaction vis à vis de cet impact ?

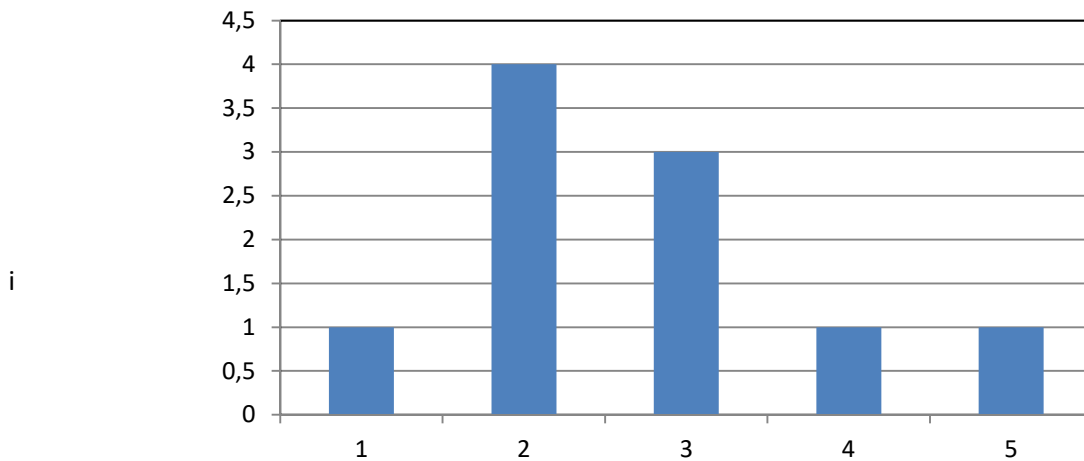
(1 = Très satisfait ; 5 = Peu satisfait)



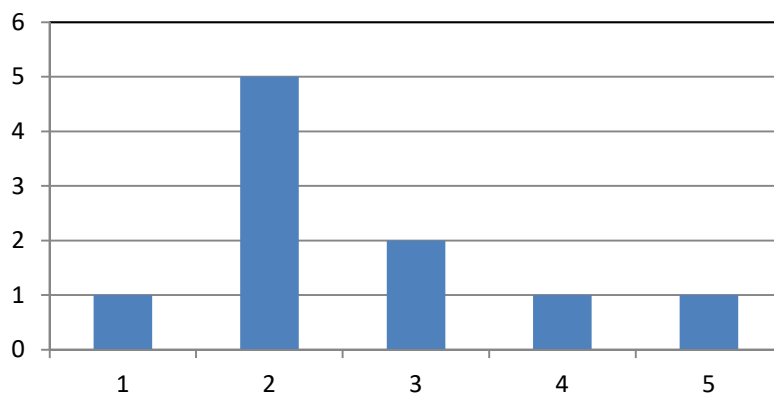
Comment jugeriez vous notre capacité à guider l'entreprise et/ou le stagiaire dans l'offre de formation existante et à offrir un parcours de formation adapté ?  
(1 = Très satisfait ; 5 = Peu satisfait)



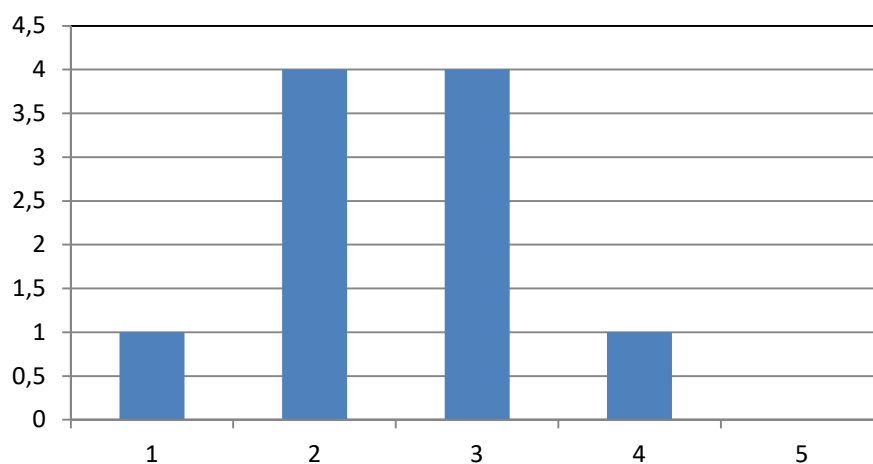
Comment jugeriez vous notre capacité à fournir rapidement les pièces nécessaires à la construction d'une demande de financement ?  
(1 = Très satisfait ; 5 = Peu satisfait)



Comment jugeriez vous notre capacité à fournir rapidement les pièces nécessaires au suivi du dossier (Attestations, feuilles d'émargements, factures...)?  
(1 = Très satisfait ; 5 = Peu satisfait)



Comment évalueriez vous notre réactivité générale ?  
(1 = Très satisfait ; 5 = Peu satisfait)



Comment évalueriez vous notre capacité à répondre de façon générale à toute question relative au suivi du dossier ?  
(1 = Très satisfait ; 5 = Peu satisfait)

